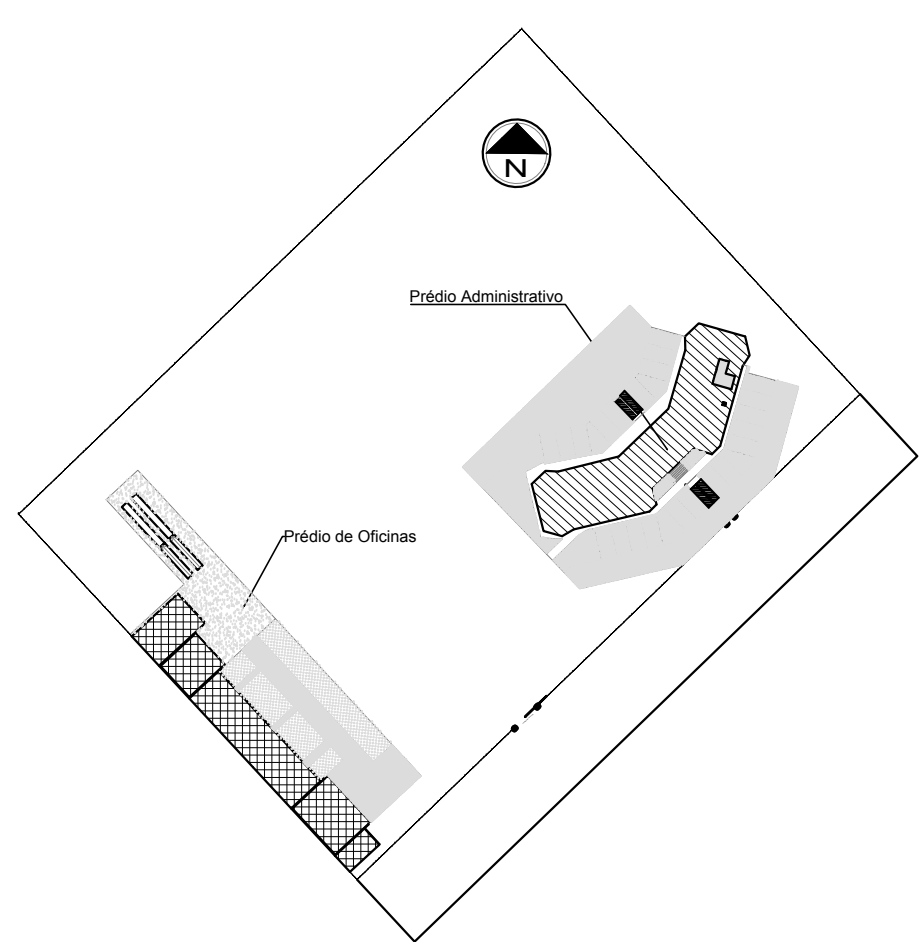
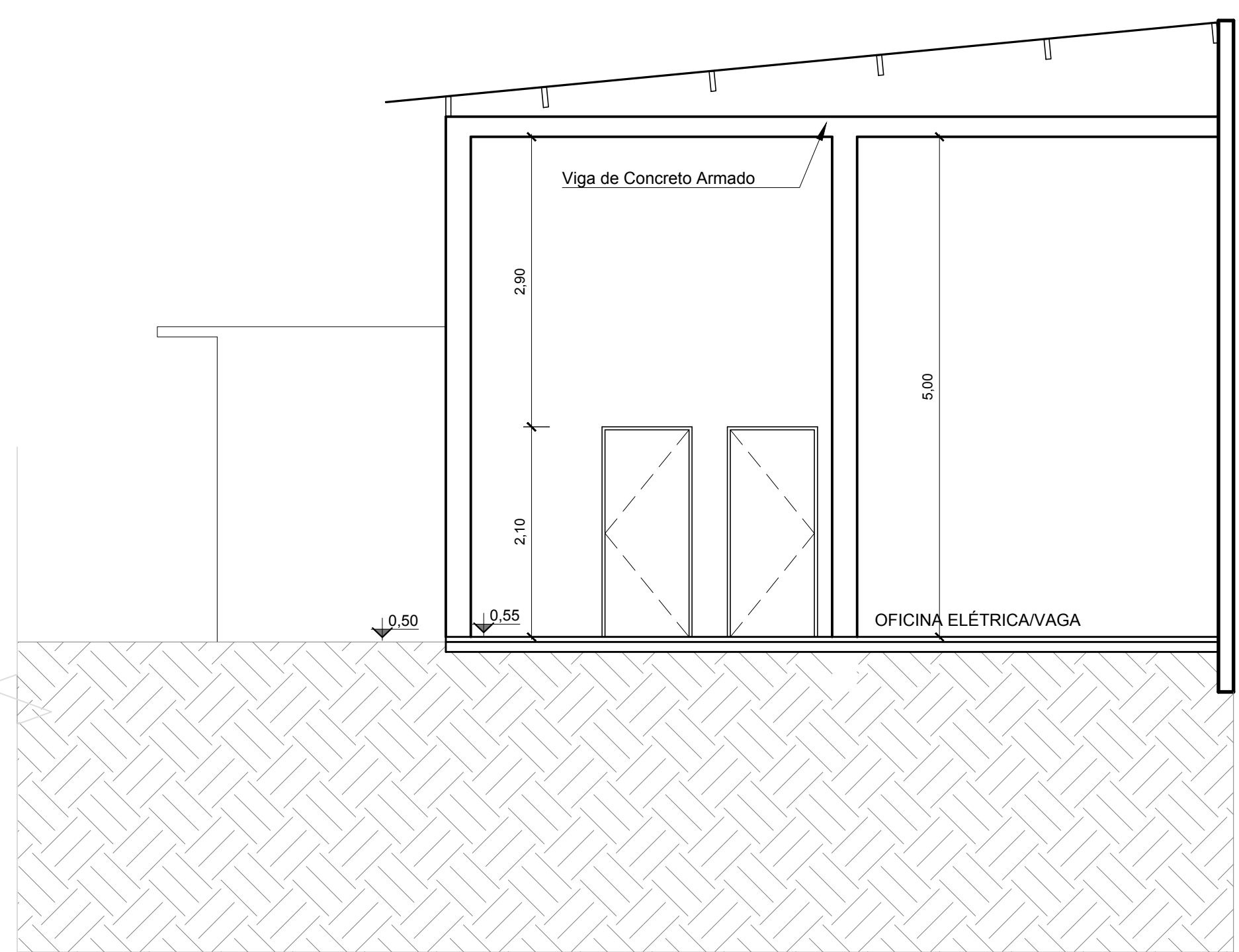


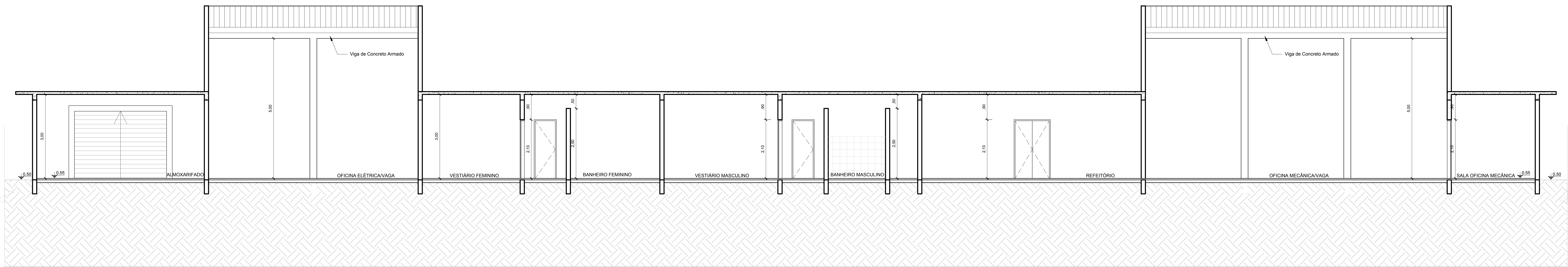
1 Planta Baixa Prédio de Oficinas
Esc.: 1:75



2 Identificação Predial
S/E




4 Corte FF'
Esc.: 1:50



3 Corte EE'
Esc.: 1:50

Paredes externas na cor tubarão branco
Paredes internas na cor cinza escuro
Alvenarias: e=14 cm em osso
Beiral do Prédio de Oficinas = 0,60 m

 PREFEITURA MUNICIPAL DO RIO GRANDE Secretaria de Município do Cassino			
Obra/Local: Projeto do Novo Prédio da Secretaria de Município do Cassino - SMC			
Especificação: Planta Baixa e Corte do Prédio de Oficinas			
Resp. Projeto: Engº Civil Gilberto Arabidian Jr., CREA-RS: 159864			
Secretário: Sandro Figueiredo de Oliveira			
Desenho: Daniela Dias	Data: Março/2022	Escala: Indicada	Prancha: 05